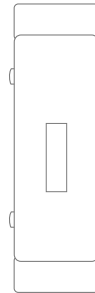


wena wrist active スタートガイド

内容品を確かめる

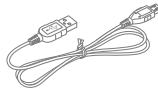
■ wena wrist active



■ wena wrist active用 充電コネクタ



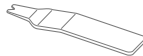
■ microUSBケーブル



■ wena wrist active用 エンドピース22mm



■ ばね棒外し



■ ばね棒(予備)

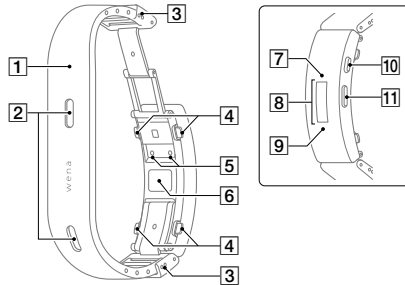


■ スタートガイド(本書)

■ バンド用ガイド

■ バンド保証書

各部の名前



1 wena wrist active用
エラストマーバンド

2 エンドピース取り付け位置

3 バンドコネクタ

4 バックル開閉ボタン

5 充電端子

6 心拍センサー部*

7 通知LED(フルカラー LED)

8 ディスプレイ

9 おサイフケータイかざし位置

10 アクティブボタン

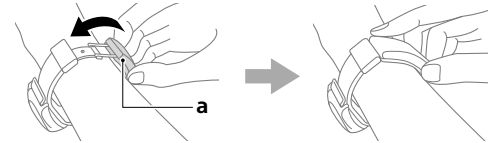
11 電源ボタン

* 本機では、計測した「脈拍」「脈拍数」を「心拍」「心拍数」と表現しています。

本機を装着する

バックルを閉じる

バックルを開いた状態でバンドを腕にはめ、**a**の部分を持ち上げるようにして閉じます。



バックルを開く

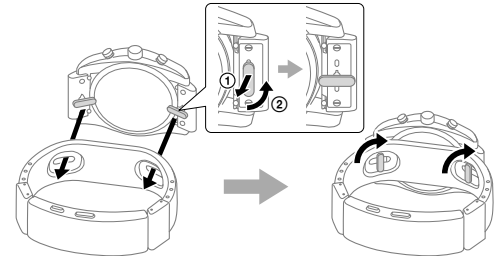
バックル開閉ボタンを押して開きます。

バンドのサイズ調整について

お買い上げ時に本機に取り付けられているエラストマーバンドは、最大のサイズ(5L)となっています。バンドの調整方法については、付属のバンド用ガイドにある「バンドの長さを調整する」をご覧ください。

ヘッドの取り付けかた／取り外しかた

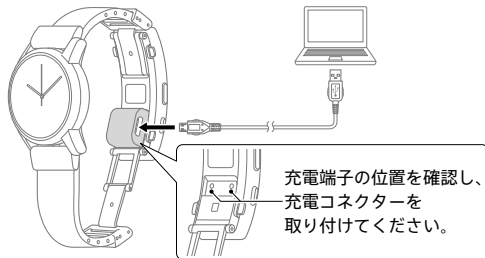
下図のようにエンドピースのつまみを回転させて、バンドにヘッドを取り付け／取り外しできます。



- 本機に付属しているエンドピースは、wena wrist active用エンドピース22mmです。
- ラグ幅が22mm以外のヘッドへの取り付けについては、付属の「バンド用ガイド」、ヘルプガイド(Web取扱説明書)、またはwenaサポートページをご確認ください。

STEP 1: 充電する

付属の充電コネクタ、microUSBケーブルを使って充電します。充電コネクタは、バンド内側の充電端子側にカチッと音がするまで差し込んで、下図のように取り付けてください。充電コネクタを取り外すときは、バックル開閉ボタンを押してください。



3-TAC-157-01(1)
©2018 Sony Corporation
Printed in Japan



STEP 2: アプリをインストールする

下記Webサイトから本機専用アプリ「wenaアプリ」をスマートフォンにインストールし、アプリを起動します。画面の指示に従って初期設定を行ってください。



<http://wena.jp/downloads/apps.html>

STEP 3: スマートフォンとペアリングする

- ①本機の電源を入れる
- ②wenaアプリを起動する
- ③チュートリアルに従い、スマートフォンとの接続を行う

パスキー入力を求められたときは、本機のディスプレイに表示されている6桁の数字を入力してください。

アプリのチュートリアルに従って、初期設定を完了させてください。



基本操作

電源を入れる/切る

電源を入れる:電源ボタンを3秒長押しします。
電源を切る:電源ボタンを5秒長押しします。

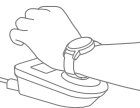
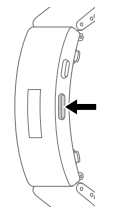
Bluetoothのオン/オフを切り替える

電源ボタンを1秒長押しします。

電子マネー決済をする*

iOSアプリ「おサイフリンクアプリ」にて電子マネー決済サービスの設定を行ってください。

* 本機の電子マネー機能を使うには、初期設定時のみiOS端末が必要です。Android端末をお使いの方でも、お手持ちのiOS端末で初期設定をすると電子マネー機能を使うことができます。



アクティブモード* / ノーマルモードを切り替える

アクティブボタンを1秒長押しします。

* アクティブモードとは、心拍計測および位置情報取得を行うモードです。

心拍計測について

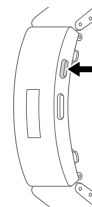
心拍計測時は、心拍センサーが皮膚に安定して接触するように本機を装着してください。バンドがずれるなど、心拍センサーの接触が不安定な場合、正確に計測できないことがあります。

心拍計測について詳しくは、バンド用ガイドまたはwenaサポートページをご覧ください。

GPS機能について

GPS測位が完了してからジョギングを開始してください。GPS測位が完了するまでは、本機のディスプレイ部分を上空に向けてください。

5分たっても測位しない場合、近くに高い建物がない上空がひらけた場所へ移動すると、測位するまでの時間が早くなる場合があります。



ヘルプガイドで使いかたを調べる

「ヘルプガイド」はインターネット上で提供している取扱説明書です。本機の操作のしかたや詳しい使いかた、困ったときの対処方法などを説明しています。スマートフォンやパソコンでご覧ください。



<http://wena.jp/supports/helpguide.html>

よくあるご質問や修理については
wenaサポートページをご覧ください。
<http://wena.jp/support.html>

